



Tracteurs à chenilles D6/D6 XE

Caractéristiques techniques

Moteur		
Modèle de moteur	Cat® C9.3B	
Émissions	Conforme aux normes américaines EPA Tier 4 Final, aux normes européennes Stage V, aux normes coréennes Tier 4 Final	
Numéro de version	20 A	
Puissance nette (nominale) – D6 2 200 tr/min/D6 XE 1 700 tr/min		
ISO 9249/SAE J1349	161 kW	215 hp
ISO 9249/SAE J1349 (DIN)		219 hp
D6 Puissance moteur (Maximale) – 1 200 tr/min		
ISO 14396	187 kW	251 hp
ISO 14396 (DIN)		254 hp
D6 XE Puissance moteur (Maximale) – 1 400 tr/min		
ISO 14396	177 kW	237 hp
ISO 14396 (DIN)		241 hp
Alésage	115 mm	4,5 po
Course	149 mm	5,9 po
Cylindrée	9,3 l	567 po³

- Le nouveau moteur Cat C9.3B présente un nouveau circuit de carburant haute pression à rampe commune, une électronique du système moteur simplifiée, et un circuit d'air simplifié grâce au retrait de l'ancien système de recirculation des gaz d'échappement.
- Le groupe motopropulseur XE permet au moteur de fonctionner dans une plage de régime plus réduite, 1 400-1 700 tr/min, ce qui aide à prolonger la durée de vie du moteur et participe à l'économie de carburant. La meilleure efficacité du groupe motopropulseur permet aussi à la machine d'avoir plus de puissance au sol, ce qui donne une machine sensiblement plus performante.

- La puissance nette annoncée est la puissance disponible au volant lorsque le moteur est équipé d'un ventilateur, d'un filtre à air, d'un module d'émissions propres (CEM) et d'un alternateur.
- Peut être utilisé sans déclassement jusqu'à 2 286 m d'altitude (7 500 pi). Au-dessus de cette altitude, un déclassement automatique a lieu.
- Tous les moteurs diesel non routiers conformes aux normes Tier 4 Interim et Final, Stage IIIB, IV et V, ainsi qu'à la norme coréenne Tier 4 Final, doivent uniquement utiliser du diesel à très faible teneur en soufre (ULSD, Ultra Low Sulfur Diesel) contenant 15 ppm (mg/kg) de soufre ou moins. Les mélanges de biodiesel jusqu'au B20 (20 % de mélange par volume) sont acceptables lorsqu'ils sont mélangés à du carburant diesel à très faible teneur en soufre contenant 15 ppm (mg/kg) de soufre ou moins. Le B20 doit être conforme aux spécifications ASTM D7467 (le stock de mélange de biodiesel doit répondre aux spécifications Cat en matière de biodiesel, ou bien aux normes ASTM D6751 ou EN 14214). Des huiles DEO-ULS™ Cat ou des huiles respectant les spécifications ECF-3 Cat, API CJ-4 et ACEA E9 sont requises. Veuillez consulter votre guide d'utilisation et d'entretien pour en savoir plus sur les recommandations relatives à la machine en matière de carburant.
- Le liquide d'échappement diesel (DEF, Diesel Exhaust Fluid) utilisé dans les systèmes Cat de réduction catalytique sélective (SCR, Selective Catalytic Reduction) doit être conforme aux exigences établies par la norme ISO 22241.

Groupe motopropulseur du D6 XE

Type	Entraînement électrique
Tension nominale de l'entraînement électrique	715 Volts

Caractéristiques des Tracteurs à chenilles D6/D6 XE

Puissance maximale à la barre d'attelage

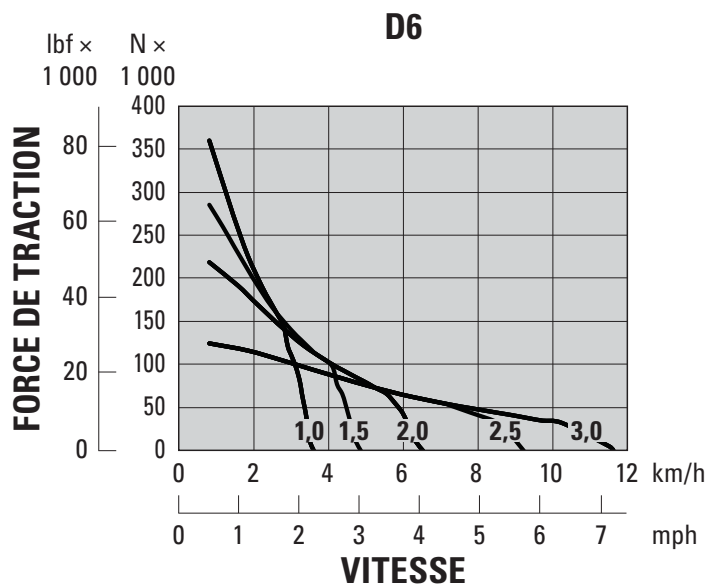
D6	114 kW	153 hp
D6 XE	119 kW	160 hp

D6 Vitesse de translation

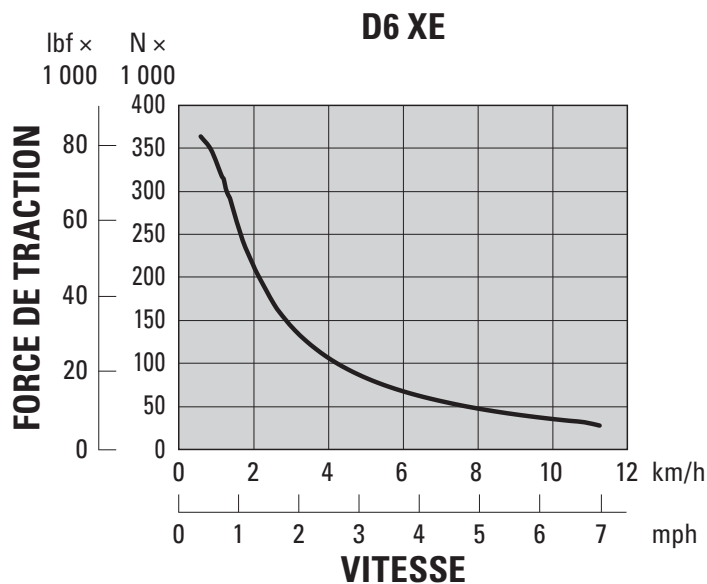
Marche avant 1,0	3,6 km/h	2,2 mph
Marche avant 1,5	4,9 km/h	3,0 mph
Marche avant 2,0	6,5 km/h	4,0 mph
Marche avant 2,5	9,2 km/h	5,7 mph
Marche avant 3,0	11,7 km/h	7,2 mph
Marche arrière 1,0	3,6 km/h	2,2 mph
Marche arrière 1,5	4,9 km/h	3,0 mph
Marche arrière 2,0	6,5 km/h	4,0 mph
Marche arrière 2,5	8,7 km/h	5,4 mph
Marche arrière 3,0	11,7 km/h	7,2 mph

D6 XE Vitesse de translation

Marche avant 1,0	3,6 km/h	2,2 mph
Marche avant 1,5	4,9 km/h	3,0 mph
Marche avant 2,0	6,5 km/h	4,0 mph
Marche avant 2,5	9,2 km/h	5,7 mph
Marche avant 3,0	11,7 km/h	7,2 mph
Marche arrière 1,0	3,6 km/h	2,2 mph
Marche arrière 1,5	4,9 km/h	3,0 mph
Marche arrière 2,0	6,5 km/h	4,0 mph
Marche arrière 2,5	9,2 km/h	5,7 mph
Marche arrière 3,0	11,7 km/h	7,2 mph



REMARQUE : La force de traction utilisable dépendra de la traction et du poids de la machine.



REMARQUE : La force de traction utilisable dépendra de la traction et du poids de la machine.

- La transmission à quatre rapports entièrement automatique du D6 avec coupleur différentiel à embrayage verrouillable entièrement automatique optimise en permanence le régime moteur et les rapports pour l'application.
- Le groupe motopropulseur à entraînement électrique du D6 XE n'a pas de rapport à changer. Le tracteur optimise automatiquement la puissance et l'efficacité en fonction de l'application et offre une puissance au sol constante.
- Trente sélections de vitesses au sol sont disponibles pour les deux groupes motopropulseurs, de 0,0 à 3,0 par incréments de 0,1.

Caractéristiques des Tracteurs à chenilles D6/D6 XE

Commandes hydrauliques – Débits en ordre de marche maximum

	D6 (régime moteur 1 900 tr/min*)		D6 XE (régime moteur 1 700 tr/min*)	
Débit maximal de la pompe d'accessoire	212 l/min	56 gal/min	212 l/min	56 gal/min
Débit maximal de la pompe de direction	198 l/min	52 gal/min	240 l/min	63 gal/min
Débit de la pompe du ventilateur avec ventilateur au max. (1 550 tr/min)	42 l/min	11 gal/min	—	—
Débit de la pompe du ventilateur avec ventilateur au max. (1 625 tr/min)	—	—	44 l/min	12 gal/min

*Le régime moteur varie selon la charge et la vitesse de translation Exemple présenté avec vitesse de ralenti élevée/vitesse de chargement lente.

Commandes hydrauliques – Pressions maximales en ordre de marche

Décharge de l'accessoire*	27 600 ± 500 kPa	4 000 ± 73 psi
Direction – D6 (pompe de 89 cc)**		
Décharge électronique	42 500 ± 1 000 kPa	6 168 ± 145 psi
Décharge maximale du système	47 800 ± 1 000 kPa	6 938 ± 145 psi
Direction – D6 XE (pompe de 100 cc)***		
Décharge électronique	44 500 ± 1 000 kPa	6 459 ± 145 psi
Décharge maximale du système	47 800 ± 1 000 kPa	6 938 ± 145 psi

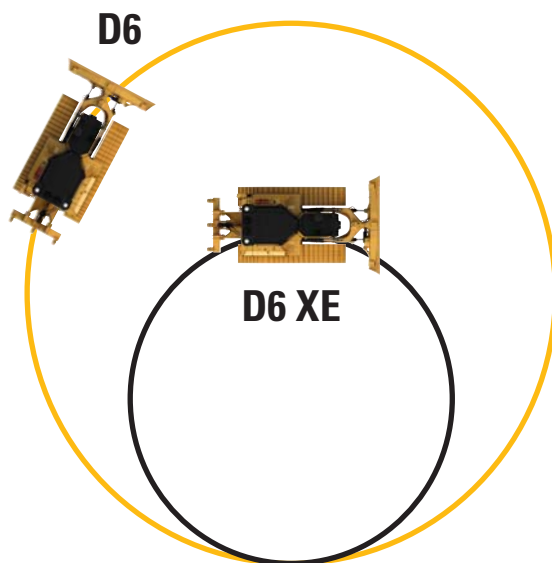
*La pression de décharge des accessoires a été augmentée par rapport aux tracteurs D6 antérieurs. Veuillez consulter votre concessionnaire avant d'utiliser des accessoires anciens ou fabriqués par des tiers.

**Les deux groupes motopropulseurs utilisent le même système de pilotage différentiel. Ce système maintient la pleine puissance des deux chenilles pour un braquage optimal, même avec une charge de lame complète.

***Le groupe motopropulseur du D6 XE utilise une pompe de direction plus grande et des commandes de direction améliorées pour offrir plus de puissance de direction, par rapport au groupe motopropulseur du D6, afin de travailler avec des charges plus importantes et d'optimiser la manœuvrabilité. Cela inclut la capacité de faire des contre-rotations en marche.

Direction

La transmission du D6 XE vous donne jusqu'à 45 pour cent de rayon de braquage en moins par rapport au modèle D6. Le D6 XE offre une contre-rotation en marche pour plus de manœuvrabilité.



Caractéristiques des Tracteurs à chenilles D6/D6 XE

Tableaux de configuration – D6/D6 XE

Configuration	D6/D6 XE*	
Poids en ordre de marche**	22 000 kg	48 500 lb
Poids en ordre d'expédition***	19 060 kg	42 020 lb
Pression au sol (ISO 16754)	54 kPa	7,9 psi
Train de roulement (standard)	42 sections avec 7 galets inférieurs	
1 Largeur aux galets	1,930 m	76 po
2 Largeur de patin de chenille standard	0,610 m	24 po
3 Largeur aux chenilles	2,540 m	100 po
Largeur aux tourillons	2,692 m	106 po
4 Longueur de chenille au sol	2,964 m	116,7 po
Surface de contact au sol (ISO 16754)	3,992 m²	6 188 po²
Degré d'inclinaison des chenilles	0,2028 m	7,9 po
Hauteur d'arête (service modéré)	0,065 m	2,6 po
Garde au sol	0,361 m	14,2 po
Oscillation au niveau de la roue (folle) avant	0,103 m	4,0 po
5 Hauteur de la machine****	3,172 m	124,9 po
6 Longueur de la machine sans lame	4,730 m	186,2 po

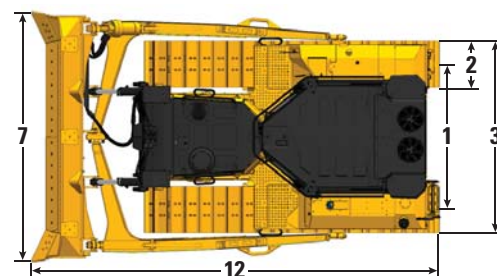
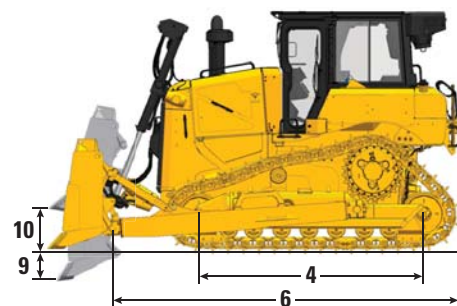
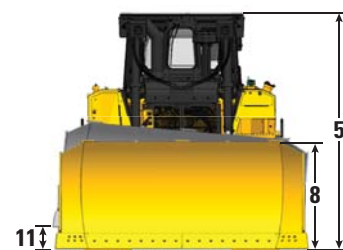
Toutes les dimensions ci-dessus s'entendent avec train de roulement extra-robuste avec des patins de service modéré d'une largeur maximale pour la configuration, 6 lames SU, et calculées selon la norme ISO 16754 sauf indication contraire.

*Le groupe motopropulseur XE ajoute 0,7 kPa (0,1 psi) et 273 kg (600 lb) à la pression au sol et au poids annoncés.

**Le poids en ordre de marche comprend la lame, les lubrifiants, le liquide de refroidissement, le plein de carburant, la cabine ROPS/FOPS, la barre d'attelage et un conducteur de 75 kg (165 lb).

***Le poids en ordre d'expédition comprend les vérins de levage de la lame, les lubrifiants, le liquide de refroidissement, 10 % de carburant, la cabine ROPS/FOPS et la barre d'attelage.

****Hauteur de la machine du sommet de l'arête jusqu'en haut de l'antenne du système Product Link™. Pour les arceaux, ajoutez 66 mm (2,6 po) à la hauteur de la machine hors tout. Pour les arceaux d'exploitation forestière, ajoutez 122 mm (4,8 po). Avec les patins de chenille pour service intensif, ajoutez 12 mm (0,5 po). Lorsque les antennes du système Cat GRADE 3D sont installées, la hauteur de la machine reste identique.



Lames

Configuration	6 SU		6 SU pour décharge sanitaire		6 A	
Capacité (ISO 9246)	5,7 m³	7,5 yd³	11,2 m³	14,6 yd³	4,2 m³	5,5 yd³
7 Largeur embouts inclus	3,312 m	10 pi 10,4 po	3,312 m	10 pi 10,4 po	4,389 m	14 pi 4,8 po
Largeur sans embouts	3,246 m	10 pi 7,8 po	3,246 m	10 pi 7,8 po	4,250 m	13 pi 11,3 po
Largeur embouts inclus (lame inclinée)	ND		ND		3,982 m	13 pi 0,8 po
Largeur sans embouts (lame inclinée)	ND		ND		3,858 m	12 pi 7,9 po
Angle maximal de la lame	ND		ND		25 degrés	
8 Hauteur	1,408 m	4 pi 7,4 po	2,027 m	6 pi 7,8 po	1,150 m	3 pi 9,3 po
9 Profondeur d'excavation	0,502 m	19,8 po	0,502 m	19,8 po	0,595 m	23,4 po
10 Hauteur de levage	1,180 m	46,5 po	1,180 m	46,5 po	1,084 m	42,7 po
11 Inclinaison maximale au coin de la lame	0,564 m	22,2 po	0,564 m	22,2 po	0,599 m	23,6 po
Angle d'inclinaison maximal	9,8 degrés		9,8 degrés		7,8 degrés	
Ajustement du degré d'inclinaison	±4,2 degrés		±4,2 degrés		ND	
12 Longueur de la machine (lame droite)	5,436 m	17 pi 10,0 po	5,436 m	17 pi 10,0 po	5,377 m	17 pi 7,7 po
Longueur de la machine (lame inclinée)	ND		ND		6,418 m	21 pi 0,7 po
Poids (lame)	1 373 kg	3 027 lb	1 592 kg	3 510 lb	1 253 kg	2 762 lb
Poids (lame et bras de poussée)	2 608 kg	5 750 lb	2 827 kg	6 232 lb	3 394 kg	7 842 lb

Caractéristiques des Tracteurs à chenilles D6/D6 XE

Tableaux de configuration – D6/D6 XE LGP (30 po)

Configuration	D6/D6 XE*	
Poids en ordre de marche**	22 740 kg	50 130 lb
Poids en ordre d'expédition***	19 580 kg	43 165 lb
Pression au sol (ISO 16754)	46 kPA	6,6 psi
Train de roulement (standard)	42 sections avec 7 galets inférieurs	
1 Largeur aux galets	2,080 m	82 po
2 Largeur de patin de chenille standard	0,760 m	30 po
3 Largeur aux chenilles	2,840 m	111,8 po
Largeur aux tourillons	2,994 m	117,9 po
4 Longueur de chenille au sol	2,964 m	116,7 po
Surface de contact au sol (ISO 16754)	4,990 m ²	7 735 po ²
Degré d'inclinaison des chenilles	0,2028 m	7,9 po
Hauteur d'arête (service modéré)	0,065 m	2,6 po
Garde au sol	0,361 m	14,2 po
Oscillation au niveau de la roue (folle) avant	0,100 m	3,9 po
5 Hauteur de la machine****	3,172 m	124,9 po
6 Longueur de la machine sans lame	4,730 m	186,2 po

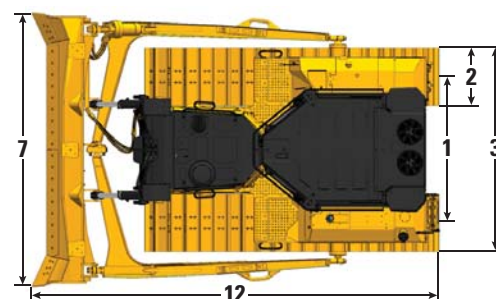
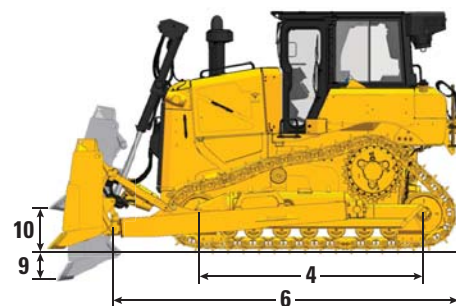
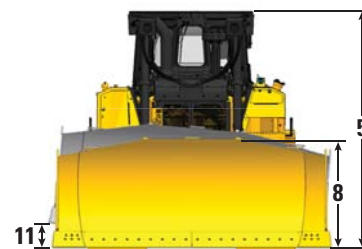
Toutes les dimensions ci-dessus s'entendent avec train de roulement extra-robuste avec des patins de service modéré d'une largeur maximale pour la configuration, 6 lames SU, et calculée selon la norme ISO 16754 sauf indication contraire.

*Le groupe motopropulseur XE ajoute 0,7 kPA (0,1 psi) et 273 kg (600 lb) à la pression au sol et au poids annoncés.

**Le poids en ordre de marche comprend la lame, les lubrifiants, le liquide de refroidissement, le plein de carburant, la cabine ROPS/FOPS, la barre d'attelage et un conducteur de 75 kg (165 lb).

***Le poids en ordre d'expédition comprend les vérins de levage de la lame, les lubrifiants, le liquide de refroidissement, 10 % de carburant, la cabine ROPS/FOPS et la barre d'attelage.

****Hauteur de la machine du sommet de l'arête jusqu'en haut de l'antenne du système Product Link. Pour les arceaux, ajoutez 66 mm (2,6 po) à la hauteur de la machine hors tout. Pour les arceaux d'exploitation forestière, ajoutez 122 mm (4,4 po). Avec les patins de chenille pour service intensif, ajoutez 12 mm (0,5 po). Lorsque les antennes du système Cat GRADE 3D sont installées, la hauteur de la machine reste identique.



Lames

Configuration	6 SU LGP (30 po)		6 SU LGP (30 po) pour décharge sanitaire		6A LGP (30 po)	
Capacité (ISO 9246)	5,8 m ³	7,6 yd ³	12,3 m ³	16,1 yd ³	4,6 m ³	6,0 yd ³
7 Largeur embouts inclus	3,613 m	11 pi 10,2 po	3,613 m	11 pi 10,2 po	4,735 m	15 pi 6,4 po
Largeur sans embouts	3,551 m	11 pi 7,8 po	3,551 m	11 pi 7,8 po	4,596 m	15 pi 1,0 po
Largeur embouts inclus (lame inclinée)	ND		ND		4,295 m	14 pi 1,1 po
Largeur sans embouts (lame inclinée)	ND		ND		4,172 m	13 pi 8,3 po
Angle maximal de la lame	ND		ND		25 degrés	
8 Hauteur	1,408 m	4 pi 7,4 po	2,027 m	6 pi 7,8 po	1,150 m	3 pi 9,3 po
9 Profondeur d'excavation	0,502 m	19,8 po	0,502 m	19,8 po	0,568 m	22,3 po
10 Hauteur de levage	1,180 m	46,5 po	1,180 m	46,5 po	1,125 m	44,3 po
11 Inclinaison maximale au coin de la lame	0,551 m	21,7 po	0,551 m	21,7 po	0,640 m	25,2 po
Angle d'inclinaison maximal	8,8 degrés		8,8 degrés		7,8 degrés	
Ajustement du degré d'inclinaison	±4,2 degrés		±4,2 degrés		ND	
12 Longueur de la machine (lame droite)	5,436 m	17 pi 10,0 po	5,436 m	17 pi 10,0 po	5,448 m	17 pi 10,5 po
Longueur de la machine (lame inclinée)	ND		ND		6,561 m	21 pi 6,3 po
Poids (lame)	1 446 kg	3 188 lb	1 700 kg	3 748 lb	1 350 kg	2 976 lb
Poids (lame et bras de poussée)	2 827 kg	6 232 lb	2 973 kg	6 554 lb	3 414 kg	7 527 lb

Caractéristiques des Tracteurs à chenilles D6/D6 XE

Tableaux de configuration – D6/D6 XE LGP (36 po)

Configuration	D6/D6 XE*	
Poids en ordre de marche**	23 866 kg	52 615 lb
Poids en ordre d'expédition***	21 165 kg	46 660 lb
Pression au sol (ISO 16754)	35 kPa	5,1 psi
Train de roulement (standard)	45 sections avec 8 galets inférieurs	
1 Largeur aux galets	2,286 m	90 po
2 Largeur de patin de chenille standard	0,915 m	36 po
3 Largeur aux chenilles	3,200 m	126,0 po
Largeur aux tourillons	3,491 m	137,4 po
4 Longueur de chenille au sol	3,247 m	127,8 po
Surface de contact au sol (ISO 16754)	6,505 m ²	10 083 po ²
Degré d'inclinaison des chenilles	0,2028 m	79 po
Hauteur d'arête (service modéré)	0,065 m	2,6 po
Garde au sol	0,411 m	16,2 po
Oscillation au niveau de la roue (folle) avant	0,116 m	4,6 po
5 Hauteur de la machine****	3,222 m	126,9 po
6 Longueur de la machine sans lame	5,040 m	198,4 po

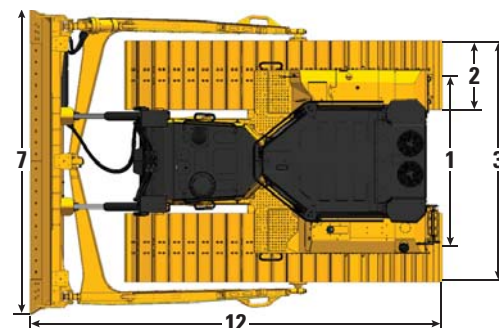
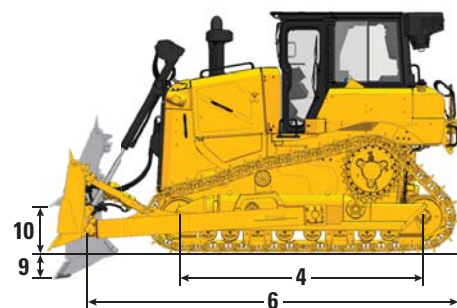
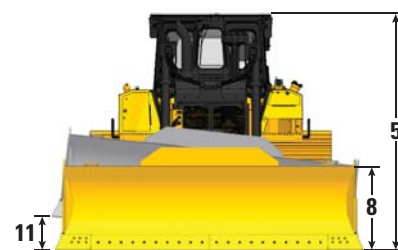
Toutes les dimensions ci-dessus s'entendent avec train de roulement extra-robuste avec des patins de service modéré d'une largeur maximale pour la configuration, 6 lames S, et calculée selon la norme ISO 16754 sauf indication contraire.

*Le groupe motopropulseur XE ajoute 0,7 kPa (0,1 psi) et 273 kg (600 lb) à la pression au sol et au poids annoncés.

**Le poids en ordre de marche comprend la lame, les lubrifiants, le liquide de refroidissement, le plein de carburant, la cabine ROPS/FOPS, la barre d'attelage et un conducteur de 75 kg (165 lb).

***Le poids en ordre d'expédition comprend les vérins de levage de la lame, les lubrifiants, le liquide de refroidissement, 10 % de carburant, la cabine ROPS/FOPS et la barre d'attelage.

****Hauteur de la machine du sommet de l'arête jusqu'en haut de l'antenne du système Product Link. Pour les arceaux, ajoutez 66 mm (2,6 po) à la hauteur de la machine hors tout. Pour les arceaux d'exploitation forestière, ajoutez 122 mm (4,8 po). Avec les patins de chenille pour service intensif, ajoutez 12 mm (0,5 po). Lorsque les antennes du système Cat GRADE avec module 3D sont installées, la hauteur de la machine reste identique.



Lames

Configuration	6 S LGP (36 po)		6 S LGP (30 po) pour décharge sanitaire		6A LGP (36 po)	
Capacité (ISO 9246)	3,8 m ³	5,0 yd ³	9,40 m ³	12,3 yd ³	5,0 m ³	6,5 yd ³
7 Largeur embouts inclus	4,063 m	13 pi 4 po	4,063 m	13 pi 4 po	5,100 m	16 pi 8,8 po
Largeur sans embouts	3,917 m	12 pi 10,2 po	3,917 m	12 pi 10,2 po	4,961 m	16 pi 3,3 po
Largeur embouts inclus (lame inclinée)	ND		ND		4,626 m	15 pi 2,1 po
Largeur sans embouts (lame inclinée)	ND		ND		4,502 m	14 pi 9,2 po
Angle maximal de la lame	ND		ND		25 degrés	
8 Hauteur	1,108 m	3 pi 7,6 po	1,767 m	3 pi 7,6 po	1,150 m	3 pi 9,3 po
9 Profondeur d'excavation	0,600 m	1 pi 11,6 po	0,600 m	1 pi 11,6 po	0,719 m	28,3 po
10 Hauteur de levage	1,080 m	3 pi 6,5 po	1,080 m	3 pi 6,5 po	1,173 m	46,2 po
11 Inclinaison maximale au coin de la lame	0,500 m	1 pi 7,7 po	0,500 m	1 pi 7,7 po	0,689 m	27,1 po
Angle d'inclinaison maximal	8,8 degrés		8,8 degrés		7,8 degrés	
Ajustement du degré d'inclinaison	±4,2 degrés		±4,2 degrés		ND	
12 Longueur de la machine (lame droite)	5,483 m	17 pi 11,9 po	5,483 m	17 pi 11,9 po	5,960 m	19 pi 6,6 po
Longueur de la machine (lame inclinée)	ND		ND		6,996 m	22 pi 10,3 po
Poids (lame)	1 220 kg	2 690 lb	1 432 kg	3 157 lb	1 453 kg	3 203 lb
Poids (lame et bras de poussée)	2 370 kg	5 225 lb	2 582 kg	5 692 lb	3 618 kg	7 976 lb

Caractéristiques des Tracteurs à chenilles D6/D6 XE

Tableaux de configuration – D6/D6 XE VPAT

Configuration	D6/D6 XE*	
Poids en ordre de marche**	22 240 kg	49 030 lb
Poids en ordre d'expédition***	20 500 kg	45 195 lb
Pression au sol (ISO 16754)	49 kPa	7,1 psi
Train de roulement (standard)	45 sections avec 8 galets inférieurs	
1 Largeur aux galets	2,080 m	82 po
2 Largeur de patin de chenille standard	0,610 m	24 po
3 Largeur aux chenilles	2,690 m	105,9 po
4 Longueur de chenille au sol	3,247 m	127,8 po
Surface de contact au sol (ISO 16754)	4,473 m ²	6 933 po ²
Degré d'inclinaison des chenilles	0,2028 m	7,9 po
Hauteur d'arête (service modéré)	0,065 m	2,6 po
Garde au sol	0,422 m	16,6 po
Oscillation au niveau de la roue (folle) avant	0,112 m	4,4 po
5 Hauteur de la machine****	3,222 m	126,9 po
6 Longueur de la machine sans lame	5,134 m	202,1 po

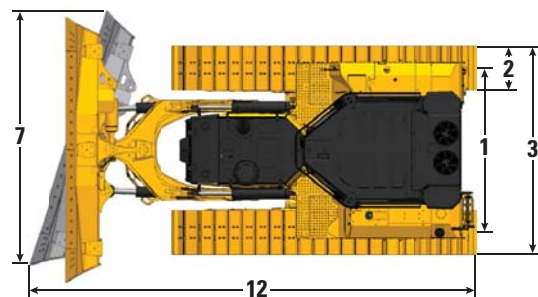
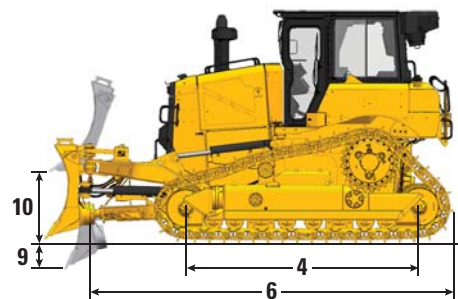
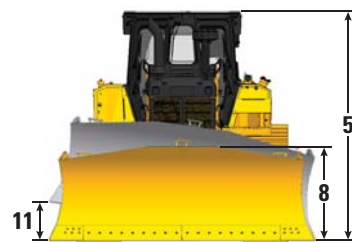
Toutes les dimensions ci-dessus s'entendent avec train de roulement extra-robuste avec des patins de service modéré d'une largeur maximale pour la configuration, lame VPAT, et sont calculées selon la norme ISO 16754 sauf indication contraire.

*Le groupe motopropulseur XE ajoute 0,7 kPa (0,1 psi) et 273 kg (600 lb) à la pression au sol et au poids annoncés.

**Le poids en ordre de marche comprend la lame, les lubrifiants, le liquide de refroidissement, le plein de carburant, la cabine ROPS/FOPS, la barre d'attelage et un conducteur de 75 kg (165 lb).

***Le poids en ordre d'expédition comprend les vérins de levage de la lame, châssis en C, les lubrifiants, le liquide de refroidissement, 10 % de carburant, la cabine ROPS/FOPS et la barre d'attelage.

****Hauteur de la machine du sommet de l'arête jusqu'en haut de l'antenne du système Product Link. Pour les arceaux, ajoutez 66 mm (2,6 po) à la hauteur de la machine hors tout. Pour les arceaux d'exploitation forestière, ajoutez 122 mm (4,4 po). Avec les patins de chenille pour service intensif, ajoutez 12 mm (0,5 po). Lorsque les antennes du système Cat GRADE avec module 3D sont installées, la hauteur de la machine reste identique.



Lame

Configuration	6 VPAT	
Capacité (ISO 9246)	4,1 m ³	5,4 yd ³
7 Largeur embouts inclus	3,680 m	12 pi 0,9 po
Largeur sans embouts	3,570 m	11 pi 8,6 po
Largeur embouts inclus (lame inclinée)	3,363 m	11 pi 0,4 po
Largeur sans embouts (lame inclinée)	3,266 m	10 pi 8,6 po
Angle maximal de la lame	24,1 degrés	
8 Hauteur	1,312 m	4 pi 3,7 po
9 Profondeur d'excavation	0,698 m	27,5 po
10 Hauteur de levage	1,131 m	44,5 po
11 Inclinaison maximale au coin de la lame	0,576 m	22,7 po
Angle d'inclinaison maximal	9 degrés	
Ajustement du degré d'inclinaison	+3,1/-2,9 degrés	
12 Longueur de la machine (lame droite)	5,662 m	18 pi 6,9 po
Longueur de la machine (lame inclinée)	6,365 m	20 pi 10,6 po
Poids (lame)	1 414 kg	3 117 lb

Caractéristiques des Tracteurs à chenilles D6/D6 XE

Tableaux de configuration – D6/D6 XE LGP VPAT (30 po)

Configuration	D6/D6 XE*	
Poids en ordre de marche**	22 975 kg	50 650 lb
Poids en ordre d'expédition***	21 125 kg	46 575 lb
Pression au sol (ISO 16754)	40 kPa	5,8 psi
Train de roulement (standard)	46 sections avec 8 galets inférieurs	
Train de roulement (en option)	46 sections avec 10 galets inférieurs	
1 Largeur aux galets	2,286 m	90 po
2 Largeur de patin de chenille standard	0,760 m	30 po
3 Largeur aux chenilles	3,046 m	119,9 po
4 Longueur de chenille au sol	3,355 m	132,1 po
Surface de contact au sol (ISO 16754)	5,591 m ²	8 666 po ²
Degré d'inclinaison des chenilles	0,2028 m	79 po
Hauteur d'arête (service modéré)	0,065 m	2,6 po
Garde au sol	0,390 m	15,4 po
Oscillation au niveau de la roue (folle) avant	0,121 m	4,8 po
5 Hauteur de la machine****	3,222 m	126,9 po
6 Longueur de la machine sans lame	5,134 m	202,1 po

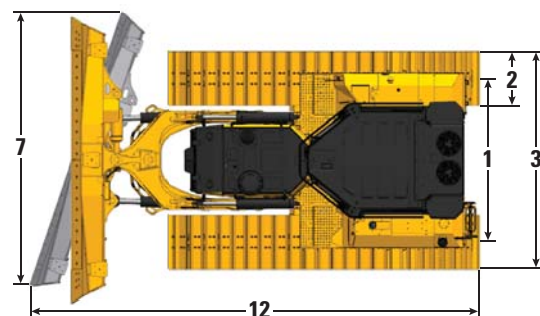
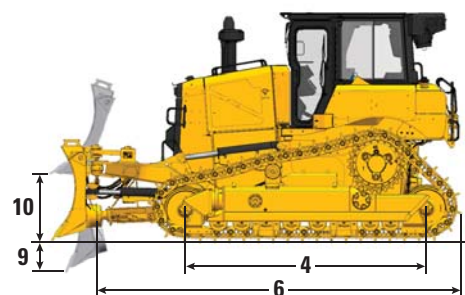
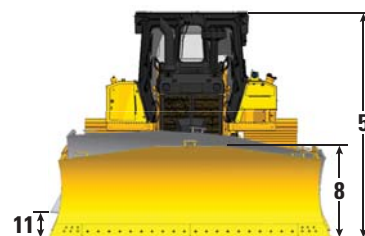
Toutes les dimensions ci-dessus s'entendent avec train de roulement extra-robuste avec des patins de service modéré d'une largeur maximale pour la configuration, lame VPAT, et sont calculées selon la norme ISO 16754 sauf indication contraire.

*Le groupe motopropulseur XE ajoute 0,7 kPa (0,1 psi) et 273 kg (600 lb) à la pression au sol et au poids annoncés.

**Le poids en ordre de marche comprend la lame, les lubrifiants, le liquide de refroidissement, le plein de carburant, la cabine ROPS/FOPS, la barre d'attelage et un conducteur de 75 kg (165 lb).

***Le poids en ordre d'expédition comprend les vérins de levage de la lame, châssis en C, les lubrifiants, le liquide de refroidissement, 10 % de carburant, la cabine ROPS/FOPS et la barre d'attelage.

****Hauteur de la machine du sommet de l'arête jusqu'en haut de l'antenne du système Product Link. Pour les arceaux, ajoutez 66 mm (2,6 po) à la hauteur de la machine hors tout. Pour les arceaux d'exploitation forestière, ajoutez 122 mm (4,4 po). Avec les patins de chenille pour service intensif, ajoutez 12 mm (0,5 po). Lorsque les antennes du système Cat GRADE 3D sont installées, la hauteur de la machine reste identique.



Lame

Configuration	6 VPAT LGP (30 po)	
Capacité (ISO 9246)	4,5 m ³	5,9 yd ³
7 Largeur embouts inclus	4,000 m	13 pi 1,5 po
Largeur sans embouts	3,890 m	12 pi 9,1 po
Largeur embouts inclus (lame inclinée)	3,655 m	11 pi 11,9 po
Largeur sans embouts (lame inclinée)	3,554 m	11 pi 7,9 po
Angle maximal de la lame	24,1 degrés	
8 Hauteur	1,312 m	4 pi 3,7 po
9 Profondeur d'excavation	0,698 m	27,5 po
10 Hauteur de levage	1,131 m	44,5 po
11 Inclinaison maximale au coin de la lame	0,625 m	24,6 po
Angle d'inclinaison maximal	9 degrés	
Ajustement du degré d'inclinaison	+3,1/-2,9 degrés	
12 Longueur de la machine (lame droite)	5,662 m	18 pi 6,9 po
Longueur de la machine (lame inclinée)	6,430 m	21 pi 1,1 po
Poids (lame)	1 516 kg	3 342 lb

Caractéristiques des Tracteurs à chenilles D6/D6 XE

Tableaux de configuration – D6/D6 XE LGP VPAT (36 po)

Configuration	D6/D6 XE*	
Poids en ordre de marche**	23 530 kg	51 875 lb
Poids en ordre d'expédition***	21 580 kg	47 575 lb
Pression au sol (ISO 16754)	35 kPa	5,0 psi
Train de roulement (standard)	46 sections avec 8 galets inférieurs	
Train de roulement (en option)	46 sections avec 10 galets inférieurs	
1 Largeur aux galets	2,39 m	94 po
2 Largeur de patin de chenille standard	0,915 m	36 po
3 Largeur aux chenilles	3,305 m	130,1 po
4 Longueur de chenille au sol	3,355 m	132,1 po
Surface de contact au sol (ISO 16754)	6,709 m ²	9 510 po ²
Degré d'inclinaison des chenilles	0,2028 m	79 po
Hauteur d'arête (service modéré)	0,065 m	2,6 po
Garde au sol	0,383 m	15,1 po
Oscillation au niveau de la roue (folle) avant	0,121 m	4,8 po
5 Hauteur de la machine****	3,222 m	126,9 po
6 Longueur de la machine sans lame	5,134 m	202,1 po

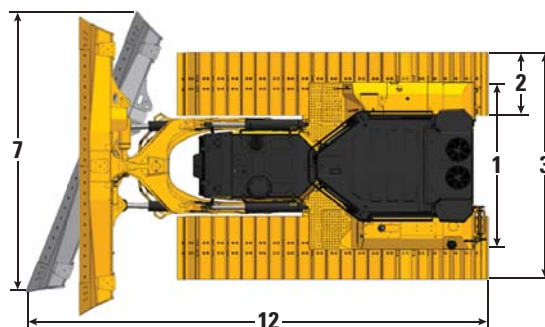
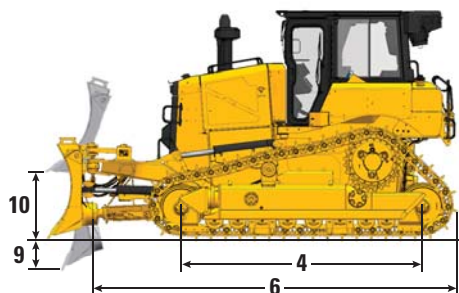
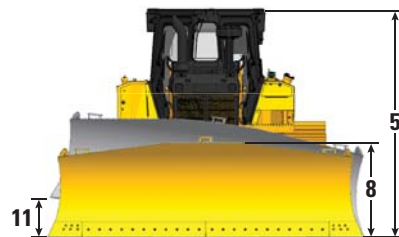
Toutes les dimensions ci-dessus s'entendent avec train de roulement extra-robuste avec des patins de service modéré d'une largeur maximale pour la configuration, lame VPAT, et sont calculées selon la norme ISO 16754 sauf indication contraire.

*Le groupe motopropulseur XE ajoute 0,7 kPa (0,1 psi) et 273 kg (600 lb) à la pression au sol et au poids annoncés.

**Le poids en ordre de marche comprend la lame, les lubrifiants, le liquide de refroidissement, le plein de carburant, la cabine ROPS/FOPS, point de remorque et un conducteur de 75 kg (165 lb).

***Le poids en ordre d'expédition comprend les vérins de levage de la lame, châssis en C, les lubrifiants, le liquide de refroidissement, 10 % de carburant, la cabine ROPS/FOPS et le point d'attelage.

****Hauteur de la machine du sommet de l'arête jusqu'en haut de l'antenne du système Product Link. Pour les arceaux, ajoutez 66 mm (2,6 po) à la hauteur de la machine hors tout. Pour les arceaux d'exploitation forestière, ajoutez 122 mm (4,4 po). Avec les patins de chenille pour service intensif, ajoutez 12 mm (0,5 po). Lorsque les antennes du système Cat GRADE avec module 3D sont installées, la hauteur de la machine reste identique.



Lame

Configuration	6 VPAT LGP (36 po)	
Capacité (ISO 9246)	4,86 m ³	6,5 yd ³
7 Largeur embouts inclus	4,340 m	14 pi 2,9 po
Largeur sans embouts	4,230 m	13 pi 10,5 po
Largeur embouts inclus (lame inclinée)	3,966 m	13 pi 0,1 po
Largeur sans embouts (lame inclinée)	3,868 m	12 pi 8,3 po
Angle maximal de la lame	24,1 degrés	
8 Hauteur	1,312 m	4 pi 3,7 po
9 Profondeur d'excavation	0,698 m	27,5 po
10 Hauteur de levage	1,131 m	44,5 po
11 Inclinaison maximale au coin de la lame	0,684 m	26,9 po
Angle d'inclinaison maximal	9 degrés	
Ajustement du degré d'inclinaison	+3,1/-2,9 degrés	
12 Longueur de la machine (lame droite)	5,662 m	18 pi 6,9 po
Longueur de la machine (lame inclinée)	6,500 m	21 pi 3,9 po
Poids (lame)	1 617 kg	3 565 lb

Caractéristiques des Tracteurs à chenilles D6/D6 XE

Tableaux de configuration – D6/D6 XE LGP VPAT pliable (30 po) – UE uniquement

Configuration	D6/D6 XE*	
Poids en ordre de marche**	23 405 kg	51 600 lb
Poids en ordre d'expédition***	20 820 kg	45 900 lb
Pression au sol (ISO 16754)	48 kPa	6,9 psi
Train de roulement (standard)	46 sections avec 8 galets inférieurs	
Train de roulement (en option)	46 sections avec 10 galets inférieurs	
1 Largeur aux galets	2,286 m	90 po
2 Largeur de patin de chenille standard****	0,660 m	26 po
Largeur de patin de chenille maximale en option****	0,760 m	30 po
3 Largeur aux chenilles	2,946 m	116,0 po
4 Longueur de chenille au sol	3,355 m	132,1 po
Surface de contact au sol (ISO 16754)	4,845 m ²	7 510 po ²
Degré d'inclinaison des chenilles	0,2028 m	79 po
Hauteur d'arête (service modéré)	0,065 m	2,6 po
Garde au sol	0,390 m	15,4 po
Oscillation au niveau de la roue (folle) avant	0,121 m	4,8 po
5 Hauteur de la machine*****	3,222 m	126,9 po
6 Longueur de la machine sans lame	5,134 m	202,1 po

Toutes les dimensions ci-dessus s'entendent avec train de roulement extra-robuste avec des patins de service modéré d'une largeur standard pour la configuration, une lame VPAT pliable, et calculées selon la norme ISO 16754 sauf indication contraire.

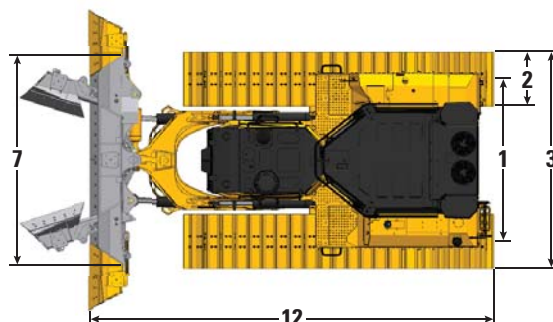
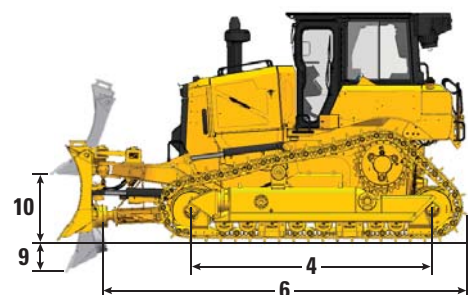
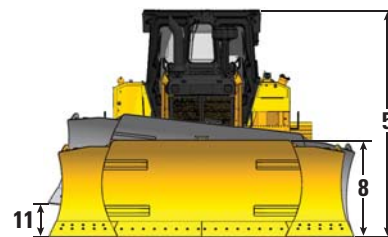
*Le groupe motopropulseur XE ajoute 0,7 kPa (0,1 psi) et 273 kg (600 lb) à la pression au sol et au poids annoncés.

**Le poids en ordre de marche comprend la lame, les lubrifiants, le liquide de refroidissement, le plein de carburant, la cabine ROPS/FOPS, la barre d'attelage et un conducteur de 75 kg (165 lb).

***Le poids en ordre d'expédition comprend les vérins de levage de la lame, châssis en C, les lubrifiants, le liquide de refroidissement, 10 % de carburant, la cabine ROPS/FOPS et la barre d'attelage.

****La largeur des patins de chenilles standard garantit une largeur d'expédition de 3,0 m avec la lame pliée. Des patins à chenilles de 30 pouces en option offre une pression au sol plus faible de 45 kPa (6,5 psi). Ils élargissent la largeur d'expédition à 3,046 m (120,0 po).

*****Hauteur de la machine du sommet de l'arête jusqu'en haut de l'antenne du système Product Link. Pour les arceaux, ajoutez 66 mm (2,6 po) à la hauteur de la machine hors tout. Pour les arceaux d'exploitation forestière, ajoutez 122 mm (4,4 po). Avec les patins de chenille pour service intensif, ajoutez 12 mm (0,5 po). Lorsque les antennes du système Cat GRADE avec module 3D sont installées, la hauteur de la machine reste identique.



Lame

Configuration	6 VPAT LGP pliable (30 po)	
Capacité (ISO 9246)	5,2 m ³	6,8 yd ³
7 Largeur embouts inclus	4,229 m	13 pi 10,5 po
Largeur sans embouts	4,115 m	13 pi 6,0 po
Largeur de la lame pliée	2,960 m	9 pi 8,5 po
Angle maximal de la lame	24,1 degrés	
8 Hauteur	1,312 m	4 pi 3,7 po
9 Profondeur d'excavation	0,698 m	27,5 po
10 Hauteur de levage	1,131 m	44,5 po
11 Inclinaison maximale au coin de la lame	0,659 m	26,0 po
Angle d'inclinaison maximal	9 degrés	
Ajustement du degré d'inclinaison	+3,1/-2,9 degrés	
12 Longueur de la machine (lame droite)	5,662 m	18 pi 6,9 po
Longueur de la machine (lame inclinée)	6,643 m	21 pi 9,5 po
Longueur de la machine (lame pliée)	6,637 m	21 pi 9,3 po
Poids (lame)	2 254 kg	4 969 lb

Caractéristiques des Tracteurs à chenilles D6/D6 XE

Dimensions – Équipements arrière

Ajoutez les mesures suivantes à la longueur totale de la machine quand ces équipements arrière sont installés.

		Treuil		Ripper		Barre d'attelage ou contrepoids*		Caisson de décrochage pour déchets	
Bras de poussée et bouteurs biais	D6, D6 LGP (30 po)	441 mm	17,4 po	1 179 mm	46,4 po	249 mm	9,8 po	478 mm	18,8 po
	D6 LGP (36 po)	416 mm	16,4 po	1 154 mm	45,4 po	224 mm	8,8 po	453 mm	17,8 po
VPAT pour bulldozers		416 mm	16,4 po	1 154 mm	45,4 po	224 mm	8,8 po	453 mm	17,8 po

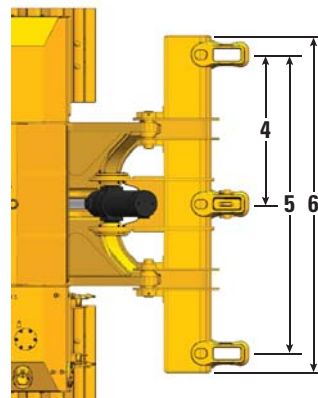
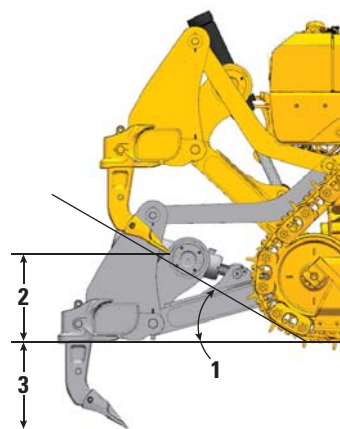
*La barre d'attelage pèse 119 kg (262 lb), 331 kg (730 lb) pour chacun des blocs de contrepoids. Le nouveau design du D6 offre un meilleur équilibre. Les contrepoids sont recommandés uniquement avec des lames optionnelles plus lourdes.

Ripper

Type	À parallélogramme fixe	
Nombre de poches	3	
1 Angle d'incidence	31 degrés	
2 Hauteur de déversement maximale en position relevée (sous la pointe)	664 mm	26,1 po
3 Profondeur de pénétration maximale	571 mm	22,5 po
4 Espacement des poches	1 000 mm	39,4 po
5 Distance entre les dents	2 000 mm	78,8 po
Section de la dent	74 mm × 175 mm	2,9 po × 6,9 po
6 Largeur hors tout de la traverse	2 190 mm	86 po
Section transversale de la traverse	219 mm × 304 mm	8,8 po × 12 po
Force de pénétration maximale*	68,8 kN	15 470 lbf
Force d'extraction	126 kN	28 350 lbf
Poids du ripper		
Avec une dent	1 550 kg	3 417 lb
Chaque dent supplémentaire	73 kg	161 lb

Les caractéristiques sont basées sur une configuration du tracteur D6 avec train de roulement extra-robuste, des patins de service modéré, et des dents de ripper droites.

*Peuvent varier en fonction de la configuration et du poids de la machine.



Caractéristiques des Tracteurs à chenilles D6/D6 XE

Treuils

Avec l'introduction d'un circuit hydraulique à haute pression (27 600 kPa/4 000 psi) capable d'alimenter des treuils hydrauliques haute performance, les tracteurs D6 et D6 XE étendent le potentiel des treuils à la pointe du secteur. Ces treuils offrent un contrôle exceptionnel pour des applications qui exigent un placement de charge précis. Le D6 conserve la compatibilité avec les treuils à entraînement de prise de force pour une puissance et une efficacité maximales. Les treuils des deux types sont disponibles chez Caterpillar, installés en usine ou chez le concessionnaire, et intègrent l'électronique du tracteur au système de commande.

Modèle de tracteur	D6		D6 et D6 XE	
Modèle de treuil	PA56 (faible vitesse)		PA85	
Entraînement du treuil	Mécanique		Hydraulique	
Commande	Électrique		Électrique	
Poids en ordre de marche*	1 582 kg	3 487 lb	1 530 kg	3 374 lb
Contenance d'huile	43,5 l	11,5 gal	19 l	5 gal
Longueur supplémentaire du tracteur				
Standard/LGP	516 mm	20,4 po	516 mm	20,4 po
LGP (36 po)	365 mm	14,4 po	365 mm	14,4 po
Diamètre du tambour	254 mm	10 po	254 mm	10 po
Diamètre du câble				
Recommandé	22 mm	0,88 po	22 mm	0,88 po
En option	25 mm	1 po	25 mm	1 po
Capacité en ordre de marche du tambour				
22 mm (0,88 po)	55 m	180 pi	55 m	180 pi
25 mm (1,0 po)	50 m	163 pi	50 m	163 pi
Dimension de l'embout ferré du câble (diam. ext. × longueur)	54 mm × 67 mm	2,1 po × 2,6 po	54 mm × 67 mm	2,1 po × 2,6 po
Tambour vide au maximum				
Traction du câble**	40 700 kg	89 800 lb	40 000 kg	88 000 lb
Vitesse de câble***	18 m/min	58 pi/min	27 m/min	89 pi/min
Tambour plein au maximum****				
Traction du câble**	34 600 kg	76 300 lb	24 000 kg	52 800 lb
Vitesse de câble***	31 m/min	103 pi/min	44 m/min	145 pi/min

*Le poids en ordre de marche comprend un treuil, la boulonnerie de montage, de l'huile et un câble recommandé.

**L'effort de traction maximal est inférieur à l'effort de traction calculé au couple de sortie de la prise de force maximale du tracteur/puissance hydraulique ou la résistance à la rupture du catalogue de la taille maximale en option du nouveau câble IWRC IPS.

***La vitesse de câble maximale est calculée pour une vitesse de câble non chargé à la vitesse maximale de sortie de la prise de force du moteur du tracteur ou à puissance hydraulique maximale.

****Tambour plein tel que défini par la norme SAE J1158.

Caractéristiques des Tracteurs à chenilles D6/D6 XE

Patins de chenille

Disponibles en tant que Extra-robuste (HDXL avec DuraLink) ou SystemOne™. Certains patins ne sont pas disponibles dans toutes les régions. Pour de plus amples informations, veuillez consulter votre concessionnaire Cat.

	Service modéré	Service intensif	Trapézoïdal pour service intensif	Autonettoyant	Quad/Pré-équipement Quad
D6/D6 XE – 42 Link					
560 mm (22 po)	✓	✓			
610 mm (24 po)	✓	✓	✓		
D6 LGP/D6 XE LGP – 42 Link					
610 mm (24 po)	✓	✓	✓		
760 mm (30 po)	✓	✓	✓		
D6 LGP/D6 XE LGP (36 po) – 45 Link					
760 mm (30 po)	✓	✓	✓		
915 mm (36 po)	✓	✓	✓		HDXL uniquement
1 000 mm (39 po)				HDXL uniquement	
D6 VPAT/D6 XE VPAT – 45 Link					
610 mm (24 po)	✓	✓	✓		
D6 LGP VPAT/D6 XE LGP VPAT – 46 Link					
610 mm (24 po)	✓	✓	✓		
660 mm (26 po)	UE uniquement				
760 mm (30 po)	✓	✓	✓		
D6 LGP VPAT/D6 XE LGP VPAT (36 po) – 46 Link					
760 mm (30 po)	✓	✓	✓		
915 mm (36 po)	✓	✓	✓		HDXL uniquement

Contenances

Réservoir de carburant	341 l	90 gal
Réservoir de DEF (liquide d'échappement diesel)	28 l	7,4 gal
Circuit de refroidissement – D6	63 l	16,6 gal
Circuit de refroidissement – D6 XE	77 l	20,3 gal
Carter moteur	24,5 l	6,5 gal
Huile pour groupe motopropulseur – D6	148 l	39,1 gal
Huile pour groupe motopropulseur – D6 XE	210 l	55,5 gal
Réducteurs (chacun)	18,2 l	4,8 gal
Châssis porteurs (chacun)	65-85 l	17,2-22,5 gal
Compartiment de l'axe du pivot	2,8 l	0,74 gal
Huile du réservoir hydraulique	60 l	15,8 gal
Circuit hydraulique	77 l	20,3 gal

Tracteurs pour le traitement des déchets

	D6/D6 XE*		D6/D6 XE* LGP (30 po)		D6/D6 XE* LGP (36 po)	
Poids en ordre de marche	23 662 kg	52 166 lb	23 927 kg	52 751 lb	25 253 kg	55 674 lb
Poids en ordre d'expédition**	21 072 kg	46 456 lb	21 229 kg	46 803 lb	22 823 kg	50 317 lb

Le poids en ordre de marche de la chargeuse à chaîne pour le traitement des déchets varie selon les options sélectionnées.

*Pour le groupe motopropulseur XE, ajoutez 273 kg (600 lb) aux poids annoncés.

**Le poids en ordre d'expédition est calculé sur base du poids en ordre de marche, moins la lame/les bras de poussée, le conducteur et les 10 % de carburant.

Caractéristiques des Tracteurs à chenilles D6/D6 XE

Circuit de climatisation

Le système de climatisation sur cette machine contient le réfrigérant fluoré R134a à émission de gaz à effet de serre (potentiel de réchauffement global = 1 430). Le système contient 1,36 kg de réfrigérant, avec un équivalent CO₂ de 1,946 tonnes.

Filtrage avancé de la cabine

Poste de conduite

- Les conduits distribués de chauffage, ventilation, climatisation avec contrôle automatique de température et de vitesse du ventilateur offrent ainsi au conducteur un confort optimal avec moins de contribution de la part de l'utilisateur.
- Maintenance réduite sur le cœur du condenseur avec les ventilateur à inversion automatique.
- Le filtrage avancé de la cabine Cat est un équipement standard.

Filtrage avancé de la cabine Cat

- Protection du conducteur contre les particules inhalables (de 0,3 à 10 microns).
- Cabine pressurisée de manière durable (respecte la norme américaine sur la silice).
- Maintenance réduite grâce aux filtres à grande efficacité et longue durée de vie.
- Protection pour tous les composants de la cabine : électronique, etc.
- Aide à respecter les exigences (Silica Rule Table 1) de l'administration américaine sur la sécurité et la santé au travail pour les postes de conduite.
- Offres de filtres multi-niveaux en option pour augmenter encore votre efficacité. Contactez votre concessionnaire Cat pour connaître les disponibilités.
 - MERV 16 – équipement standard
 - HEPA
 - Charbon actif + HEPA
 - ABEK1 + HEPA

Standards

Structure de protection contre les renversements (ROPS)/ Structure de protection contre les chutes d'objets (FOPS)

- Le cadre ROPS est conforme aux normes ISO 3471:2008, le cadre FOPS est conforme à la norme ISO 3449:2005 Niveau II.

Freins

- Les freins sont conformes à la norme internationale ISO 10265:2008.

Cabine

Conforme aux normes répertoriées ci-dessous.

- Le niveau de pression acoustique dynamique moyen pour le spectateur lorsque la norme « ISO 6396:2008 » est utilisée pour mesurer la valeur dans une cabine fermée est indiqué ci-dessous. Cette mesure a été relevée à 70 % de la vitesse maximale du ventilateur de refroidissement du moteur. Le niveau sonore peut varier en fonction de la vitesse du ventilateur de refroidissement du moteur.

REMARQUE : l'incertitude relative au niveau de pression acoustique dynamique est de ± 2 dB(A).

D6	111 dB(A)
D6 XE	109 dB(A)

- Le niveau de pression acoustique dynamique moyen pour l'opérateur lorsque la norme « ISO 6396:2008 » est utilisée pour mesurer la valeur dans une cabine fermée est indiqué ci-dessous. Cette mesure a été relevée à 70 % de la vitesse maximale du ventilateur de refroidissement du moteur. Le niveau sonore peut varier en fonction de la vitesse du ventilateur de refroidissement du moteur. La cabine a été correctement installée et entretenue. Les mesures ont été effectuées avec les portes et les fenêtres de la cabine fermées.

REMARQUE : l'incertitude relative au niveau de pression acoustique dynamique est de ± 2 dB(A).

D6	76 dB(A)
D6 XE	73 dB(A)

- Une protection auditive peut être nécessaire en cas d'utilisation avec un poste de conduite ouvert pendant de longues périodes, dans un environnement bruyant ou si la cabine n'est pas correctement entretenue.
- Les informations relatives aux niveaux sonores des machines destinées aux pays de l'Union européenne et aux pays qui adoptent les « Directives de l'Union européenne » sont reprises ci-dessous. Si présente, l'étiquette de certification est utilisée pour vérifier que la machine respecte les normes de l'Union européenne en matière de niveaux sonores environnementaux. La valeur notée sur l'étiquette garantit le niveau de puissance acoustique extérieure (L_{WA}) au moment de la fabrication dans les conditions qui sont spécifiées dans la directive « 2000/14/CE ».

D6	111 dB(A)
D6 XE	111 dB(A)

D6/D6 XE Équipement standard et en option

Équipement standard et en option

L'équipement standard et les options peuvent varier. Pour de plus amples informations, veuillez consulter votre concessionnaire Cat.

	Standard	En option		Standard	En option
GROUPE MOTOPROPULSEUR			POSTE DE CONDUITE		
Transmission à quatre rapports entièrement automatique avec coupleur différentiel à embrayage verrouillable entièrement automatique	D6		Cabine (standard), repensée avec des structures intégrées de protection contre les renversements (ROPS) et de protections contre les chutes d'objets (FOPS), porte vitrée, vitres coulissantes, avec filtrage de cabine avancé Cat	✓	
Groupe motopropulseur à entraînement électrique XE	D6 XE		Cabine (débris élevés), repensée avec des structures intégrées ROPS et FOPS, des portières en polycarbonate résistantes aux impacts, des fenêtres qui ne s'ouvrent pas pour une meilleure étanchéité, un préfiltre mécanisé avec le filtrage de cabine avancé de Cat pour des performances optimales et une durée de vie du filtre plus longue		✓
Système de direction différentielle	✓		Cabine (exploitation forestière), repensée avec structures intégrées ROPS et FOPS, portières en polycarbonate résistantes aux impacts, vitres coulissantes et le filtrage de cabine avancé de Cat		✓
Moteur diesel Cat C9.3B avec turbo, équipé d'un système de post-traitement pour être conforme aux normes américaines EPA Tier 4 Final des États-Unis, aux normes européennes Stage V et aux normes coréennes sur les émissions	✓		Écran tactile couleur à cristaux liquides de 254 mm (10 po)	✓	
Moteur diesel Cat C9.3B avec écran thermique et turbo refroidit par liquide, équipé d'un système de post-traitement pour être conforme aux normes américaines EPA Tier 4 Final des États-Unis, aux normes européennes Stage V et aux normes coréennes sur les émissions		✓	Caméra de vision arrière intégrée	✓	
Préfiltre d'air moteur avec éjecteur de poussière	✓		Accoudoirs/commandes du conducteur réglables	✓	
Préfiltre d'air moteur avec éjecteur de poussière et écran pour les applications avec débris élevés		✓	Siège en tissus avec soutien lombaire réglable mécaniquement	✓	
Réducteurs planétaires à double réduction	✓		Siège en cuir chauffant/ventilé de luxe avec soutien lombaire réglable électroniquement		✓
Réducteurs planétaires à double réduction, protégés		✓	Système CVC modulaire monté sur cabine avec ventilateurs à inversion automatique. Contrôle automatique de la température et du ventilateur avec le réseau de conduits	✓	
Aide au démarrage automatique à l'éther	✓		Supports visqueux pour une qualité de conduite supérieure	✓	
Pompe électrique d'amorçage de carburant	✓		Radio « ambiance » avec Bluetooth® et micro	✓	
Frein de stationnement électronique	✓		Ports USB et AUX	✓	
Filtre à air moteur avec indicateur de service électronique	✓		Boîte à gants (retirée si Cat GRADE avec module 3D a été sélectionné)	✓	
Séparateur eau/carburant avec indicateur de service électronique	✓		Solutions avancées de rangement en cabine	✓	
Chauffeur d'eau des enveloppes, 110 V ou 220 V selon la région de vente	✓		Pare-soleils (avant et porte)*		✓
Système DEF – indicateur électronique de remplissage, conduits/réservoir chauds	✓		Plaques d'insonorisation pour le plancher avec repose-pieds ajustables	✓	
TECHNOLOGIE CAT CONNECT			Plaque de sol à ouverture rapide, insonorisée et avec repose-pieds ajustables*		✓
Slope Indicate	✓		Version 5e centile de plaque de sol pour le conducteur*		✓
Stable Blade	✓		Prêt pour un écran, latéral et arrière	✓	
Option de pré-équipement (ARO)	✓		Contacteur de présence du conducteur	✓	
Cat GRADE avec Slope Assist™	✓				
Cat GRADE avec module 3D		✓			
Product Link, cellulaire PLE641	✓				
Product Link Elite PLE631 – Double cellulaire/satellite		✓			

*Veuillez vérifier les dates de disponibilité avec votre concessionnaire Cat.

(suite en page suivante)

D6/D6 XE Équipement standard et en option

Équipement standard et en option (suite)

L'équipement standard et les options peuvent varier. Pour de plus amples informations, veuillez consulter votre concessionnaire Cat.

	Standard	En option		Standard	En option
TRAIN DE ROULEMENT			CIRCUIT HYDRAULIQUE		
Châssis porteur amélioré, conçu pour permettre la conversion entre HD et S1	✓		Circuit hydraulique à détection de charge, levage et cavage de la lame	✓	
Train de roulement avec 7 ou 8 galets inférieures (dépend de la configuration)	✓		Circuits hydrauliques de direction indépendants	✓	
Train de roulement à 10 galets inférieurs fournissant un nivellement de précision		✓	Circuits hydrauliques arrières avec pré-équipement ripper	D6	
Train de roulement pour déchets		Train de roulement HD uniquement	Circuits hydrauliques arrières prêt pour un ripper ou treuil	D6 XE	D6
Train de roulement partiellement guidé		✓	Commande du ripper à un seul axe	✓	
Train de roulement entièrement guidé		✓	Commande du ripper/treuil à deux axes		✓
Extra-robuste (HDXL avec DuraLink™)	✓		Ventilateur de refroidissement hydraulique à inversion automatique, capable de vitesse zéro	✓	
Chenille SystemOne		✓	Contacteur électronique de verrouillage hydraulique	✓	
Patins de chenille pour service modéré (voir tableau page 13)	✓		CIRCUIT ÉLECTRIQUE		
Patins de chenille pour service intensif (voir tableau page 13)		✓	Éclairage – 6 DEL	✓	
Galet supérieur	✓		Éclairage Premium –12 DEL pour une visibilité à 360°		✓
Chenille réglable hydrauliquement	✓		Avertisseur de recul	✓	
Segments de couronne de barbotin remplaçables	✓		Gyrophare intégré (n'influe pas sur la hauteur d'expédition)		✓
LAMES			Alternateur sans balai	✓	
Semi-universelle, montants ARO		✓	Alternateur sans balai, caréné pour les applications avec débris élevés		✓
Semi-universelle, LGP avec montants ARO		✓	Prêt pour l'installation d'une radio de communication	✓	
Semi-universelle, déchets		✓	Convertisseur : deux prises de 10 A, 12 V	✓	
Semi-universelle, LGP déchets		✓	Connecteur de diagnostic	✓	
Lame droite, LGP avec montants ARO		✓	Klaxon avant	✓	
Lame droite, LGP déchets		✓	Panneau de fusibles et relais de puissance principal situé à l'intérieur de la cabine	✓	
VPAT, montants ARO		✓			
Semi-universelle, VPAT avec montants ARO		✓			
VPAT, LGP (36 po) avec montants ARO		✓			
VPAT pliable, LGP avec montants ARO		UE uniquement			
Lame orientable		Am. du nord uniquement			
Lames de coupe Performance de Caterpillar		Concessionnaire uniquement			

(continué en page suivante)

D6/D6 XE Équipement standard et en option

Équipement standard et en option (suite)

L'équipement standard et les options peuvent varier. Pour de plus amples informations, veuillez consulter votre concessionnaire Cat.

	Standard	En option		Standard	En option
SERVICE ET ENTRETIEN			ACCESSOIRES		
Démontage de la cabine en 30 minutes	✓		Barre d'attelage	✓	
Robinet de vidange écologiques	✓		Ripper multident à grande hauteur de levage avec des dents droites ou incurvées		✓
Robinet de vidange écologiques pour les vidanges de l'huile du groupe motopropulseur à régime élevé et de l'huile moteur		✓	Point arrière de remorquage léger		✓
Centrale d'entretien au niveau du sol avec disjoncteur électrique à distance, lumière d'accès, contacteur d'arrêt secondaire et compteur de temps de service	✓		Caisson de barre de décrochage		✓
Réservoir de carburant, 341 l (90 gal)	✓		Contrepoids (non recommandés sauf en cas d'utilisation de lames optionnelles plus lourdes)		✓
Réservoir de carburant, 341 l (90 gal), pré-équipement pour remplissage rapide	D6 XE	D6	Treuil PACCAR PA56, prise de force à vitesse réduite		D6
Bec de remplissage rapide de type Wiggins		✓	Treuil PACCAR PA85, à vitesse hydraulique variable		✓
Dispositif de montage pour graisseur et extincteur	✓		Treuil PACCAR PA56, prise de force à vitesse standard		Concessionnaires de D6 uniquement
Portes du radiateur perforées, à évents et montées sur charnières	✓		Treuil Allied H6H, vitesse hydraulique variable		Concessionnaire uniquement
Échelle d'accès arrière	✓		Assemblage du guide-câble ; 3 galets, convient aux treuils PA55, PA56 et PA85		✓
Pompe de remplissage de carburant		UE uniquement	Kit de rééquipement (4 ^e galet) ; convient aux treuils PA55, PA56 et PA85		✓
Enceintes du moteur amovibles, ajourées et montées sur charnières, avec projecteur sous le capot	✓		PROTECTIONS ET ÉCRANS		
Enceintes du moteur amovibles, insonorisées et montées sur charnières, avec projecteur sous le capot		UE uniquement	Protections inférieures	✓	
Orifices de prélèvement d'échantillons S-O-S SM	✓		Protections inférieures étanches pour usage intensif		Bras de poussée uniquement
Porte pelle	✓		Protections inférieures étanches à accès rapide pour usage intensif*		Bras de poussée uniquement
Balancier de suspension sans entretien	✓		Poignées standards	✓	
Points d'arrimage (3) certifiés ISO 14567	✓		Poignées extra-robustes		✓
Protection anti-vandalisme pour compartiments de liquide et coffre de batterie	✓		Protections d'arceaux ouvertes		✓
Fixations dédiées à l'expédition, arrière	✓		Protection d'arceaux d'exploitation forestière avec auvent complet		✓
Fixations pour l'expédition, support avant		UE uniquement	Écran arrière sur charnières		✓
DÉMARREURS, BATTERIES, ALTERNATEURS ET LIQUIDES			Écrans latéraux sur charnières		✓
Alternateur 150 A	✓		Protection du réservoir de carburant (avec ou sans dispositif de remplissage rapide)		✓
Alternateur 150 A caréné		✓	Protections pour les projecteurs avant et latéraux Premium		✓
Deux batteries sans entretien, 12 V (1 400 CCA) (circuit 24 V) à usage intensif	✓		Joints de machine pour débris élevés		✓
Démarrreur à usage intensif, 24 V	✓		Barres de décrochage avant et arrière		Concessionnaire uniquement
Liquide de refroidissement moteur longue durée, -37 °C (-35 °F)	✓				
Liquide de refroidissement moteur Arctique longue durée, -51 °C (-60 °F)		✓			
Carburant hydraulique bio, -37 °C (-35 °F)		UE uniquement			

*Veuillez vérifier les dates de disponibilité avec votre concessionnaire Cat.

Pour tout renseignement complémentaire sur les produits Cat, les services proposés par nos concessionnaires et nos solutions par secteur d'activité, rendez-vous sur notre site web www.cat.com

© 2018 Caterpillar
Tous droits réservés

Documents et spécifications susceptibles de modifications sans préavis. Les machines représentées sur les photos peuvent comporter des équipements supplémentaires. Pour connaître les options disponibles, veuillez vous adresser à votre concessionnaire.

CAT, CATERPILLAR, LET'S DO THE WORK, leurs logos respectifs, la couleur « Caterpillar Yellow » et l'habillage commercial « Power Edge », ainsi que l'identité visuelle de l'entreprise et des produits qui figurent dans le présent document, sont des marques déposées de Caterpillar qui ne peuvent pas être utilisées sans autorisation.

AFXQ2470-01 (12-2018)
Remplace AFXQ2470
Numéro de version : 20A
(Amérique du N., Europe,
ANZ, Turquie, Corée)

