

300.9D

Minipelle hydraulique



Moteur

Puissance 13,7 kW 18 ch

Poids

Poids de transport sans arceau de sécurité 935 kg

Poids de transport avec arceau de sécurité 985 kg



Dimensions compactes

Accès aisé au chantier



Dimensions compactes

Avec une largeur hors tout de seulement 730 mm, le modèle 300.9D de Cat peut facilement se glisser à travers les portes et les passages les plus étroits. Des utilisations en extérieur comme en intérieur sont désormais possibles, de même qu'un transport aisé de la remorque entre différents chantiers, grâce à un poids inférieur à 1 000 kg.



Train de roulement et lame extensibles

Un train de roulement extensible et une lame de refoulement dépliable permettent de configurer la machine de façon à obtenir une stabilité et des performances optimales. La rétraction aisée des équipements, commandée depuis le siège du conducteur, facilite le passage de la machine aux endroits les plus étroits.



Arceau de sécurité pliable

Un arceau de sécurité monté à l'avant de la machine permet d'installer une protection destinée à renforcer la sécurité du conducteur lors de l'utilisation du marteau. La structure se replie en quelques secondes, pour faciliter le transport et l'entreposage de la machine.

Performances et longévité

Performances élevées, construction robuste, pré-équipement outil de travail

Moteur et circuit hydraulique puissants

Le moteur 13,7 kW (18 ch) et le circuit hydraulique adapté offrent des performances économiques et fiables même pour les travaux les plus exigeants. Le circuit de refroidissement est conçu pour les applications dans des espaces restreints, de même que le marteau Cat® puissant.

Les faibles niveaux de bruit et de vibrations sont un gage de confort lors de l'utilisation.



Protection des flexibles et des vérins

Les flexibles de godet sont parfaitement protégés dans la flèche, et le vérin est monté au-dessus de la structure afin d'accroître la longévité de la machine en cas d'utilisation dans des environnements difficiles. Les lignes épurées de la timonerie avant offrent également une excellente visibilité sur la zone à creuser.



Circuit hydraulique auxiliaire de série

Le modèle 300.9D est équipé de conduites auxiliaires, destinées au fonctionnement du marteau, qui sont acheminées jusqu'en bas du bras. Localiser le point de connexion le plus proche de l'outil de travail permet de réduire les longueurs de flexible de connexion et le risque de dégâts.





Fonctionnement convivial

Commandes simples, entretien facile



Commandes simples (facilité d'utilisation)

Le poste de conduite spacieux est conçu de façon à assurer confort et simplicité d'utilisation. Une activation précise et en douceur des différentes fonctions est possible grâce aux commandes indépendantes ; la productivité du conducteur est ainsi garantie, quel que soit son niveau de compétence.



Lame de refoulement extensible

Les extensions de lame pivotent et se bloquent en position en toute simplicité, ce qui permet de configurer rapidement la machine pour un travail en environnement étroit ou nécessitant toute la longueur de la lame. Les goupilles de verrouillage et les plaques d'extension sont conservées sur la machine afin de réduire les risques de perte ou d'endommagement des composants.



Facilité d'entretien

Le temps consacré à l'entretien et à la maintenance est réduit au minimum grâce à un capot de moteur en acier facile à ouvrir et à des points de maintenance et de graissage aisément accessibles.

Assistance client

Des charges d'exploitation réduites grâce aux services et aux options proposés par votre concessionnaire

Assistance client

Produit pris en charge à travers le réseau de concessionnaires et de pièces Cat à l'échelle mondiale, pour des interruptions réduites.

- Options de financement
- Options de garantie
- Contrats d'entretien
- Assistance et conseils dans le choix des produits et des options, afin d'optimiser l'efficacité et la rentabilité



Outils de travail

Une large gamme d'outils est disponible afin de profiter au maximum de la polyvalence de la machine. Tous les outils s'adaptent parfaitement à la machine, afin d'optimiser les performances et d'offrir une excellente valeur ajoutée grâce à une longévité élevée et à une productivité accrue.



Données techniques

Données de fonctionnement

Poids de transport sans arceau de sécurité	935 kg
Poids de transport avec arceau de sécurité	985 kg
Force d'excavation – Bras	4,5 kN
Force d'excavation – Godet	8,9 kN

Moteur

Marque/type	Yanmar 31NV70
Type	Moteur diesel 3 cylindres refroidi par eau
Puissance moteur maximale	13,7 kW 18 ch
Puissance au volant ISO	9,6 kW 13 ch
Cylindrée	854 cm ³
Régime nominal	2 100 tr/min
Batterie	12 V, 20 A
Volume du réservoir diesel	10 l

Circuit hydraulique

Pompes	2 pompes à engrenages
Capacité de décharge	11,4 + 11,4 l/min
Pression de fonctionnement des éléments hydrauliques de travail et de transport	170 bar
Pression de fonctionnement du pivot	70 bar
Capacité du réservoir hydraulique	14 l

Châssis et engrenage de pivot

Vitesse de déplacement	1,8 km/h
Performances en côte	30°/58 %
Largeur de chaîne	180 mm
Nombre de galets par côté	2
Garde au sol	127 mm
Pression au sol	0,25 kg/
Vitesse de rotation de la machine	8 tr/min

Lame de refoulement

Largeur	700 mm
Hauteur	200 mm
Hauteur de levage	197 mm
Profondeur d'excavation	174 mm

Émissions sonores

Niveau sonore (LWA) (selon 2000/14/EG)	93 dB(A)
--	----------

Force de levage – Bras standard

	A			
	2,0 m	2,5 m	2,0 m	2,5 m
B	dans le sens de la longueur		en diagonale	
1,0 m	242	204	176	125
0,5 m	272	203	169	122

A = distance depuis le centre de rotation de la machine

B = hauteur d'arrêt de chargement à partir du sol

* La valeur [en kg] ne comporte pas les outils d'excavation et est conforme à la norme ISO 10567. La valeur dans le sens de la longueur comprend le support de lame de refoulement. Ni les 75 % de la charge limite d'équilibre statique, ni les 87 % des forces de levage hydrauliques ne sont étendus.

Équipement standard

L'équipement standard peut varier. Consultez votre concessionnaire Cat pour en savoir plus.

Chaîne en acier avec patins en caoutchouc, largeur 180 mm
Lame de refoulement, avec extensions latérales
Train de roulement hydraulique extensible

Siège, recouvert de vinyle, réglable
Ceinture de sécurité à enrouleur
Projecteur monté sur flèche

Circuit hydraulique auxiliaire, avec conduites unidirectionnelles (marteau) vers le bras
Vidange écologique pour réservoir hydraulique

Équipement en option

L'équipement en option peut varier. Consultez votre concessionnaire Cat pour en savoir plus.

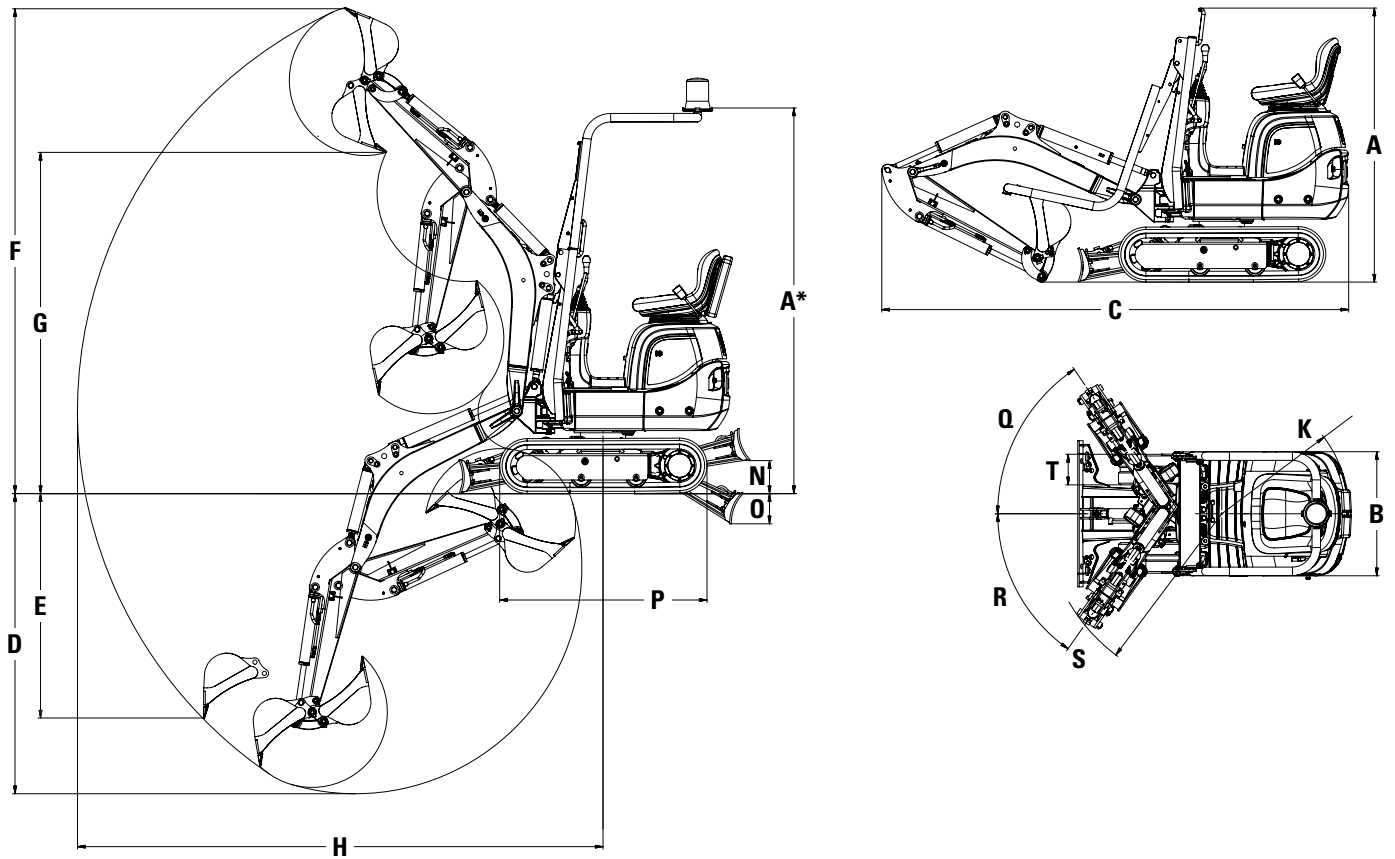
Godets :
250 mm; 350 mm; 700 mm
Peinture personnalisée

Marteau
Protection avant
Conduites auxiliaires bidirectionnelles (tarière) vers le bras

Gyrophare
Huile bio

Dimensions

Toutes les dimensions sont approximatives



A	Hauteur	1 507 mm
A*	Hauteur	2 276 mm
B	Largeur	730 mm
	Largeur du train de roulement – Rétracté	700 mm
	Largeur du train de roulement – Étendu	860 mm
C	Longueur de transport (bras abaissé)	2 746 mm
D	Profondeur d'excavation maximale	1 731 mm
E	Profondeur d'excavation verticale maximale	1 349 mm
F	Hauteur d'excavation maximale	2 863 mm
G	Hauteur de vidage maximale	2 035 mm
H	Portée maximale	3 074 mm
	Portée maximale au sol	3 028 mm
K	Rayon d'encombrement arrière	747 mm
N	Hauteur de levage maximale de la lame de refoulement	197 mm
O	Profondeur d'excavation maximale de la lame de refoulement	174 mm
P	Longueur du train de roulement	1 220 mm
Q	Angle d'orientation de la flèche (droite)	56°
R	Angle d'orientation de la flèche (gauche)	55°
S	Rayon d'encombrement minimal de la timonerie avant	1 150 mm
T	Largeur de chaîne	180 mm

Minipelle hydraulique 300.9D

Pour tout renseignement complémentaire sur les produits Cat, les services proposés par nos concessionnaires et nos solutions par secteur d'activité, visitez www.cat.com.

© 2011 Caterpillar Inc.
Tous droits réservés.

Matériaux et spécifications sujets à modification sans préavis. Les machines représentées peuvent comporter des équipements supplémentaires. Pour les options disponibles, veuillez vous adresser à votre concessionnaire Cat.

CAT, CATERPILLAR, SAFETY.CAT.COM, leurs logos respectifs, la couleur « Caterpillar Yellow » et l'habillage commercial « Power Edge », ainsi que l'identité visuelle de l'entreprise et des produits qui figurent dans le présent document, sont des marques déposées de Caterpillar qui ne peuvent pas être utilisées sans autorisation.

AFHQ6160 (02/2011)
(Traduction : 04/2011)

