



Cat[®] 309 CR

MINIPELLE HYDRAULIQUE

CARACTÉRISTIQUES :

La Minipelle hydraulique Cat[®] 309 CR fournit une puissance et des performances maximales dans un format ultra compact pour vous permettre de travailler dans une large gamme d'applications.

UN CONFORT SANS LIMITE

- La cabine hermétique et sous pression est équipée d'un système de climatisation amélioré, de repose-poignets réglables et d'un siège à suspension pour assurer votre confort de travail tout au long de la journée.

FACILITÉ D'UTILISATION

- Les commandes sont faciles à utiliser et le moniteur nouvelle génération intuitif permet au conducteur de personnaliser ses préférences et de lire facilement les informations sur la machine.

MODE DE TRANSLATION DE DIRECTION DE BRAS

- Il est encore plus facile de se déplacer sur le chantier grâce à l'option de direction de bras Cat. Passez facilement des commandes de translation traditionnelles avec leviers et pédales aux commandes par manipulateur par simple pression sur un bouton. Des efforts moindres et une meilleure maîtrise sont à portée de main !

DES PERFORMANCES EXCEPTIONNELLES DANS UN FORMAT ULTRA COMPACT

- Performances de levage, pivotement, translation et multifonctionnelles accrues pour travailler plus efficacement. La possibilité d'excavation avec une lame permet un nettoyage facile.

SÉCURITÉ SUR LE CHANTIER

- Votre sécurité est notre priorité. La Minipelle Cat est conçue pour assurer votre sécurité sur le chantier. Parmi les caractéristiques de sécurité que nous avons intégrées à la machine, citons une caméra de recul, des lampes de courtoisie et une ceinture de sécurité à enrouleur fluorescente.

ENTRETIEN SIMPLE POUR MOINS D'IMMOBILISATIONS

- L'entretien est rapide et facile sur la minipelle hydraulique Cat. Les points de contrôle périodique sont faciles d'accès au niveau du sol grâce au regroupement des points d'entretien et des panneaux d'entretien robuste.

COÛTS D'EXPLOITATION RÉDUITS

- Équipée de fonctionnalités telles que le ralenti automatique, l'arrêt automatique du moteur et un circuit hydraulique hautes performances avec une pompe à cylindrée variable, la minipelle hydraulique Cat a été conçue pour réduire vos coûts d'exploitation.

ASSISTANCE INÉGALÉE AUPRÈS DU RÉSEAU DE CONCESSIONNAIRES

- Votre concessionnaire Cat est là pour vous aider à atteindre vos objectifs commerciaux. Des solutions de fourniture d'équipements à la formation des conducteurs en fonction de vos besoins d'entretien et bien plus, votre concessionnaire Cat est prêt à vous aider.

Spécifications†

Moteur

Modèle de moteur C3.3B Cat

Puissance nominale nette à 2 200 tr/min

Normes sur les émissions EPA Tier 4 Final 52,4 kW 70,3 hp

Norme européenne Stage V ISO 9249/CEE 80/1269 53,3 kW 71,5 hp

Puissance brute

ISO 14396 55,4 kW 74,3 hp

Alésage 94 mm

Course 120 mm

Cylindrée 3,33 l

Poids

Poids en ordre de marche minimum avec cabine* 8 756 kg

Poids en ordre de marche minimum avec cabine* 9 403 kg

*Le poids maximal inclut les chaînes en acier, le conducteur, le réservoir de carburant plein, un bras standard, une lame, mais pas le godet ni les contrepoids.

**Le poids maximal inclut les chaînes en acier avec patins en caoutchouc, le contrepoids, le conducteur, le réservoir de carburant plein, un bras long, une lame, mais pas le godet.

Augmentation du poids à partir de la configuration minimale

Contrepoids 250 kg

Bras long 66 kg

Chaînes en acier avec patins 330 kg

† Les spécifications d'une flèche 309 CR sont basées sur une machine configurée avec un châssis long (L).

Pour connaître les spécifications d'une 309 CR avec châssis standard, veuillez consulter les informations sur la 308 CR.



Minipelle hydraulique 309 CR

Système de translation

Vitesse de translation – Élevée	4,9 km/h
Vitesse de translation – Basse	2,6 km/h
Force de traction maximale – Vitesse élevée	28,9 kN
Force de traction maximale – Vitesse basse	84,8 kN
Pression au sol – Poids minimum	38 kPa
Pression au sol – Poids maximum	40,8 kPa
Performances en côte (maximum)	30 degrés

Contenances

Circuit de refroidissement	10,0 l
Huile moteur	11,2 l
Réservoir de carburant	147 l
Réservoir hydraulique	53 l
Circuit hydraulique	107 l

Circuit hydraulique

Circuit hydraulique à détection de charge avec pompe à pistons à cylindrée variable	
Débit de la pompe à 2 400 tr/min	233 l/min
Pression en ordre de marche – Équipement	285 bar
Pression en ordre de marche – Translation	285 bar
Pression en ordre de marche – Tourelle	250 bar
Circuit auxiliaire – Principal (haut débit)	
Débit	140 l/min
Pression	285 bar
Circuit auxiliaire secondaire	
Débit	33 l/min
Pression	285 bar
Force d'excavation – Bras (standard)	42,3 kN
Force d'excavation – Bras (long)	35,7 kN
Force d'excavation – Godet	62,0 kN

Circuit de tourelle

Vitesse de tourelle de la machine	10,6 tr/min
-----------------------------------	-------------

Lame

Largeur (standard)	2 470 mm
Largeur (large)	2 640 mm
Hauteur	431 mm

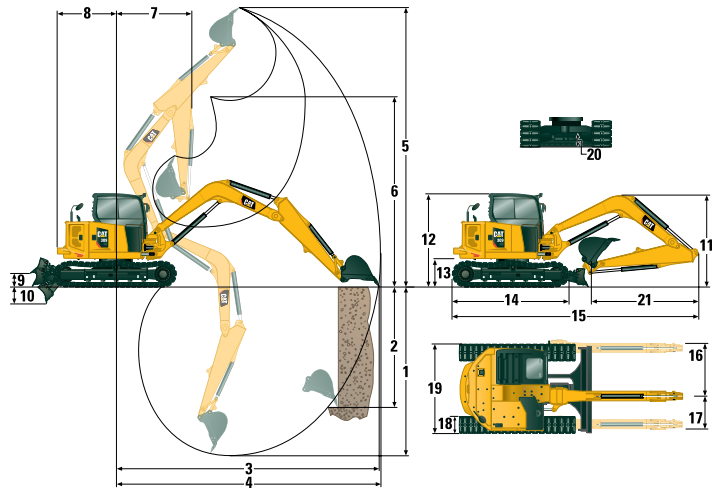
Certification - Cabine

Cadre de protection en cas de retournement (ROPS)	ISO 12117-2:2008
Cadre de protection en cas de renversement (TOPS)	ISO 12117:1997
Protection supérieure	ISO 10262:1998 (niveau II)

Niveaux sonores

Pression acoustique pour le conducteur (ISO 6396:2008)	72 dB(A)
Pression acoustique extérieure moyenne (ISO 6395:2008)	99 dB(A)

• Directive européenne « 2000/14/CE »



Dimensions

	Bras standard	Bras long
1 Profondeur d'excavation	4 115 mm	4 650 mm
2 Paroi verticale	2 998 mm	3 411 mm
3 Portée maximale au niveau du sol	6 951 mm	7 462 mm
4 Portée maximale	7 140 mm	7 637 mm
5 Hauteur d'excavation maximale	6 729 mm	7 032 mm
6 Hauteur de vidage maximale	4 753 mm	5 065 mm
7 Portée de la flèche	3 058 mm	3 215 mm
8 Encombrement arrière avec contrepoids	1 645 mm	1 645 mm
Encombrement arrière sans contrepoids	1 450 mm	1 450 mm
9 Hauteur maximale de la lame	342 mm	342 mm
10 Profondeur maximale de la lame	684 mm	684 mm
11 Hauteur de transport	2 487 mm	2 514 mm
12 Hauteur de la cabine	2 514 mm	2 514 mm
13 Hauteur du roulement de tourelle	729 mm	729 mm
14 Overall Undercarriage Length	3 200 mm	3 200 mm
15 Overall Shipping Length	6 578 mm	6 662 mm
16 Orientation de la flèche droite	935 mm	935 mm
17 Orientation de la flèche gauche	604 mm	604 mm
18 Largeur de la bande de roulement/des patins	450 mm	450 mm
19 Overall Track Width	2 470 mm	2 470 mm
20 Garde au sol	343 mm	343 mm
21 Longueur de bras	1 823 mm	2 358 mm

Circuit de climatisation

Le système de climatisation de cette machine contient le gaz réfrigérant fluoré à effet de serre R134a (potentiel de réchauffement climatique = 1 430). Le système contient 1,0 kg de réfrigérant, avec un équivalent CO₂ de 1 430 tonne métrique.

Capacités de levage – Configuration minimale*†

Hauteur du point de levage			3 m			4,5 m			Rayon de levage (maximum)			
			Sur l'avant		Sur le côté	Sur l'avant		Sur le côté	Sur l'avant		Sur le côté	m
			Lame abaissée	Lame relevée		Lame abaissée	Lame relevée		Lame abaissée	Lame relevée		
4,5 m	Bras standard	kg				2 332	2 332	1 971	2 008	2 008	1 502	5,29
	Bras long	kg							1 521	1 521	1 261	5,89
3 m	Bras standard	kg				2 683	2 683	1 907	1 472	1 472	1 197	6,04
	Bras long	kg				2 302	2 302	1 925	1 281	1 281	1 037	6,56
1,5 m	Bras standard	kg				2 242	2 242	1 789	1 359	1 359	1 101	6,27
	Bras long	kg				2 246	2 246	1 790	1 190	1 190	960	6,76
0 m	Bras standard	kg	3 739	3 739	3 087	2 149	2 149	1 703	1 405	1 405	1 133	6,04
	Bras long	kg	3 907	3 907	3 044	2 122	2 122	1 675	1 219	1 218	978	6,56

*Le poids maximal inclut les chaînes en acier, le conducteur, le réservoir de carburant plein, un bras standard, une lame, mais pas le godet ni les contrepoids.

Capacités de levage – Configuration maximale**†

Hauteur du point de levage			3 m			4,5 m			Rayon de levage (maximum)			
			Sur l'avant		Sur le côté	Sur l'avant		Sur le côté	Sur l'avant		Sur le côté	m
			Lame abaissée	Lame relevée		Lame abaissée	Lame relevée		Lame abaissée	Lame relevée		
4,5 m	Bras standard	kg				2 333	2 333	2 333	2 004	2 004	1 660	5,32
	Bras long	kg							1 519	1 519	1 519	5,91
3 m	Bras standard	kg				2 695	2 695	2 113	1 962	1 640	1 336	6,05
	Bras long	kg				2 314	2 314	2 314	1 490	1 490	1 164	6,57
1,5 m	Bras standard	kg				3 324	2 496	1 995	2 128	1 523	1 237	6,27
	Bras long	kg				3 036	2 500	1 995	1 594	1 339	1 084	6,76
0 m	Bras standard	kg	3 784	3 784	3 784	3 585	2 404	1 910	2 342	1 581	1 279	6,03
	Bras long	kg	3 923	3 923	3 923	3 505	2 377	1 881	1 871	1 376	1 110	6,55

**Le poids maximal inclut les chaînes en acier avec patins en caoutchouc, le contrepoids, le conducteur, le réservoir de carburant plein, un bras long, une lame, mais pas le godet.

† Les spécifications de capacité de levage d'une flèche 309 CR sont basées sur une machine configurée avec un châssis long (L).

Pour connaître les spécifications de capacité de levage d'une 309 CR avec châssis standard, veuillez consulter les informations sur la 308 CR.

Minipelle hydraulique 309 CR

GESTION

MOTEUR

- Moteur diesel C3.3B Cat (conforme aux normes sur les émissions américaine EPA Tier 4 Final/ européenne Stage V) – Moteur électronique, turbo, filtre à particules diesel (DPF)
- Ralenti automatique du moteur
- Arrêt automatique du moteur
- Frein de tourelle automatique
- Translation automatique à deux vitesses
- Séparateur eau/carburant avec indicateur
- Joint radial – Filtre à air à double élément
- Liquide de refroidissement longue durée -37 °C
- Robinet de vidange écologique

CIRCUIT HYDRAULIQUE

- Pompe électronique intelligente
- Pompe à pistons à cylindrée variable
- Circuit hydraulique à répartition de débit/détection de charge
- Puissance à la demande
- Surveillance de la température hydraulique
- Accumulateur certifié
- Huile hydraulique avancée hydro

POSTE DE CONDUITE

- Cabine hermétique et pressurisée
- Pression acoustique pour le conducteur 72 dB(A) ISO 6396:2008
- Mode de direction de bras
- Régulateur de vitesse de translation
- Fonction de modification de la grille de commande
- Repose-poignets réglables
- Repose-pieds moulés
- Tapis de sol lavable, amovible
- Manettes et pédales de translation

OPTIONS

POSTE DE CONDUITE

- Protection antipluie
- Siège à suspension pneumatique chauffé

ÉQUIPEMENTS ÉLECTRIQUES

- Caméra de vision arrière
- Gyrophare

- Clé Cat avec option de code d'accès
- Chauffage/ventilation/climatisation avec commande automatique de la température
- Commandes de verrouillage hydraulique
- Vitre avant inférieure intégrée
- Rangement en hauteur au niveau de la vitre avant assisté
- Vitre arrière, sortie de secours
- Siège à suspension, à dossier haut, en tissu
- Ceinture de sécurité à enrouleur (75 mm)
- Crochet à vêtements
- Porte-gobelet
- Éclairage intérieur à LED
- Poche à documentation
- Prise électrique 12 V
- Radio – Bluetooth®, USB, auxiliaire, microphone
- Toit plein-ciel
- Bossages pour les protections supérieure et avant
- ROPS – ISO 12117-2:2008
- TOPS – ISO 12117:1997
- Protection supérieure – ISO 10262:1998 (niveau II)
- Moniteur LCD couleur
 - Indicateurs de température du liquide de refroidissement et de niveau de carburant
 - Entretien et surveillance de la machine
 - Performances et réglages de la machine
 - Code de sécurité numériques
 - Plusieurs langues
 - Prééquipement pour caméra
 - Compteur d'entretien avec contacteur d'activation
 - Interface de commande avec molette

AUTRES

- Équipements incluant godets, tarières et marteaux
- Chaînes en acier (600 mm)
- Lame de refoulement large
- 2e canalisation hydraulique auxiliaire
- Contrepoids supplémentaire
- Clapets antiretour de décharge de flexible de bras et de flèche

TRAIN DE ROULEMENT

- Chaîne lubrifiée et graissée
- Tendeurs de chaînes hydrauliques
- Cailletons d'arrimage sur châssis porteur
- Lame de refoulement
- Position flottante de la lame
- Bord d'usure réversible, boulonné
- Chaînes en acier (450 mm de large)

FLÈCHE, BRAS ET TRINGLIERIES

- Flèche monobloc (3 400 mm)
- Bras standard (1 820 mm)
- Bras long (2 360 mm)
- Utilisable en fonction pelle butte (à claveter/ attache manuelle/attache hydraulique, non disponible dans toutes les régions)
- Prééquipement pour pince (non disponible dans toutes les régions)
- Cailleton de levage certifié (non disponible dans toutes les régions)

ÉQUIPEMENTS ÉLECTRIQUES

- Circuit électrique 12 volts
- Alternateur 90 A
- Batterie 850 CCA sans entretien
- Disjoncteur
- Contacteur à clé de démarrage
- Klaxon d'avertissement/de signalisation
- Product Link™ Elite Lite (réglementations applicables)
- Avertisseur de translation

- Timonerie de godet avec cailleton de levage
- Guides de chaîne
- Réchauffeur de chemise d'eau
- Pompe de ravitaillement
- Flèche à angle variable (reportez-vous à la brochure sur la flèche à angle variable 309 CR VAB pour connaître ses spécifications et obtenir des informations supplémentaires)
- Protection de la cabine

Pour tout renseignement complémentaire sur les produits Cat, les services proposés par nos concessionnaires et nos solutions par secteur d'activité, rendez-vous sur notre site Web www.cat.com

© 2018 Caterpillar
Tous droits réservés

Documents et spécifications susceptibles de modifications sans préavis. Les machines représentées sur les photos peuvent comporter des équipements supplémentaires. Pour connaître les options disponibles, veuillez vous adresser à votre concessionnaire Cat.

CAT, CATERPILLAR, SAFETY.CAT.COM, leurs logos respectifs, la couleur « Caterpillar Yellow » et l'habillage commercial « Power Edge », ainsi que l'identité visuelle de l'entreprise et des produits qui figurent dans le présent document, sont des marques déposées de Caterpillar qui ne peuvent pas être utilisées sans autorisation.

AFHQ8166 (10-2018)
(Traduction : 12-2018)
(North America, Europe, ANZP)

